



MIRASUMO

ミラスモ シリーズ

新築分譲住宅・全1棟 天白区池場31804①
TENPAKUKU IKEBA

販売価格 **4,080** (税込) 万円

敷地面積 **98.77** (29.87坪) m²

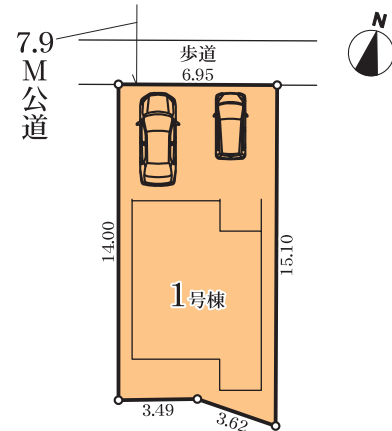
地下鉄鶴舞線
「植田」駅徒歩 **15** 分

○学区/
天白小学校 350m
天白中学校 600m

地下鉄鶴舞線
「原」駅徒歩 **15** 分

LAND SCAPE

- 地盤20年保証
- フラット35利用可
※金利Bプラン利用可
- 地震に強いダイライト工法
- 省エネ高効率給湯器
エコジョーズ
- 断熱窓Low-Eガラス

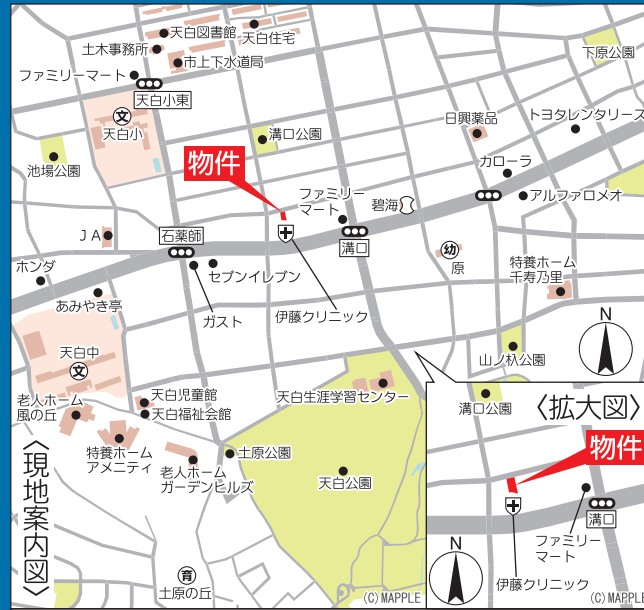
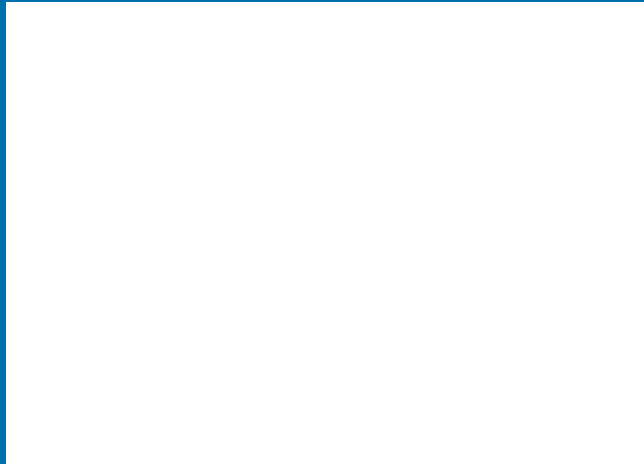


【新築分譲住宅】物件概要

- 所在地/愛知県名古屋市天白区池場三丁目1804
 - 交通/地下鉄鶴舞線「植田」駅徒歩15分、地下鉄鶴舞線「原」駅徒歩15分
 - 地目/宅地
 - 用途地域/第1種住居地域
 - 容積率/200%
 - 現況/建築中
 - 引渡し/相談
 - 土地権利/所有権
 - 接道状況/北側幅員8.02m公道に接面
 - 公法制限/31m高度地区・準防火地域
 - 都市計画/市街化区域
 - 建ぺい率/60%
 - 建物構造/木造サイディング貼スレート葺2階建
 - 完成/令和6年4月完成予定
 - 全区画数/全1区画
 - 設備/中部電力・公営水道・都市ガス・本下水
- ※フラット35利用の場合は適合証明取得費用Bタイプ165,000円(税込)が必要となります。
 ※電波障害などによるケーブルテレビ等の引込の引込費用、受信料等はお客様のご負担になります。
 ※カーテンレール・網戸・照明・TVアンテナ等はオプションになります。
 ※敷地内に電柱及び支線が入る場合があります。
 ※図面及びイメージパースと現況が異なる場合は現況を優先します。
 ※建物詳細・外構・その他予定と異なる場合があります。
 ※当社標準工事以外の工事は全て別途工事となります。

未来への想いをつなぐ住まい。

MIRASUMO



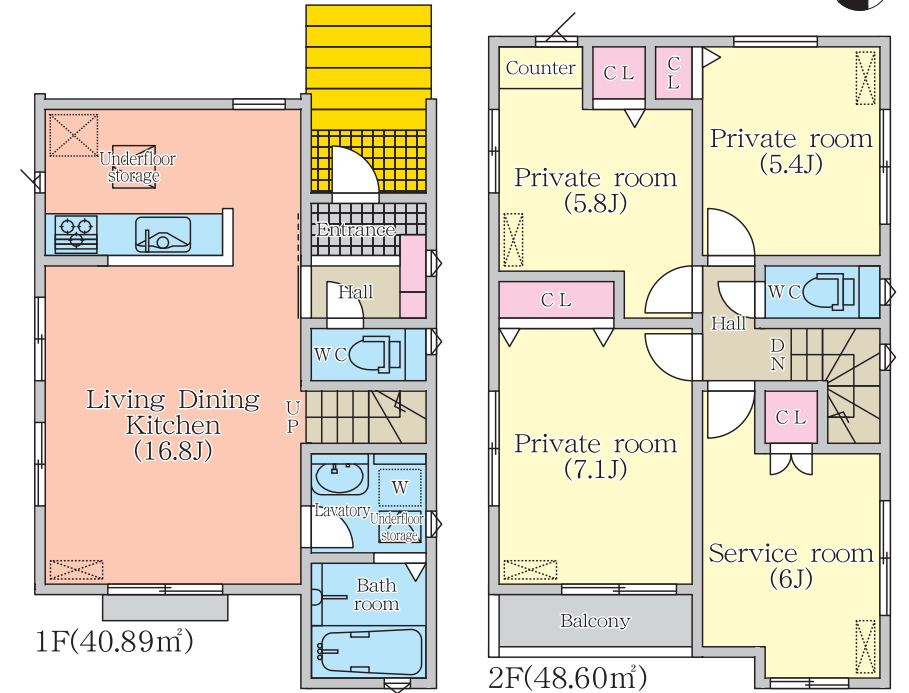
カーナビでお越しの方は「愛知県名古屋市天白区池場三丁目1804」と入力してください

LIFE INFORMATION

- コノミヤ天白店 700m
- フィールRISE植田店 1,242m
- 原幼稚園 387m
- しらは原保育園 534m
- 第一病院 1,731m
- 名古屋植田郵便局 1,138m
- 碧海信用金庫天白支店 283m
- 豊田信用金庫天白支店 1,111m

No. 1

土地面積/98.77m²(29.87坪)
建物面積/89.49m²(27.07坪)
建築確認番号/KS123-0410-60235号(令和5年8月31日)



販売価格 3LDK+S

4,080 (税込) 万円

EQUIPMENT (設備・仕様)

- ◎食器洗乾燥機 ◎浴室換気乾燥機 ◎保温浴槽 ◎三面鏡付洗面台
- ◎ウォシュレットトイレ ◎ECOジョーズ ◎ワックスフリー
- ◎鏡付シューズボックス ◎床暖房



Your lifetime partner

株式会社 アートホーム

名古屋市千種区千種3-21-16

全国宅地建物取引業保証協会会員 愛知県知事(3)第21153号

052-735-8555

FAX: 052-735-3313 E-mail: office@a-home.co.jp